



**JOURNÉE  
PORTES  
OUVERTES  
UNIVERSITÉ  
LILLE 1**  
samedi  
**28 janvier 2012**  
9-17h



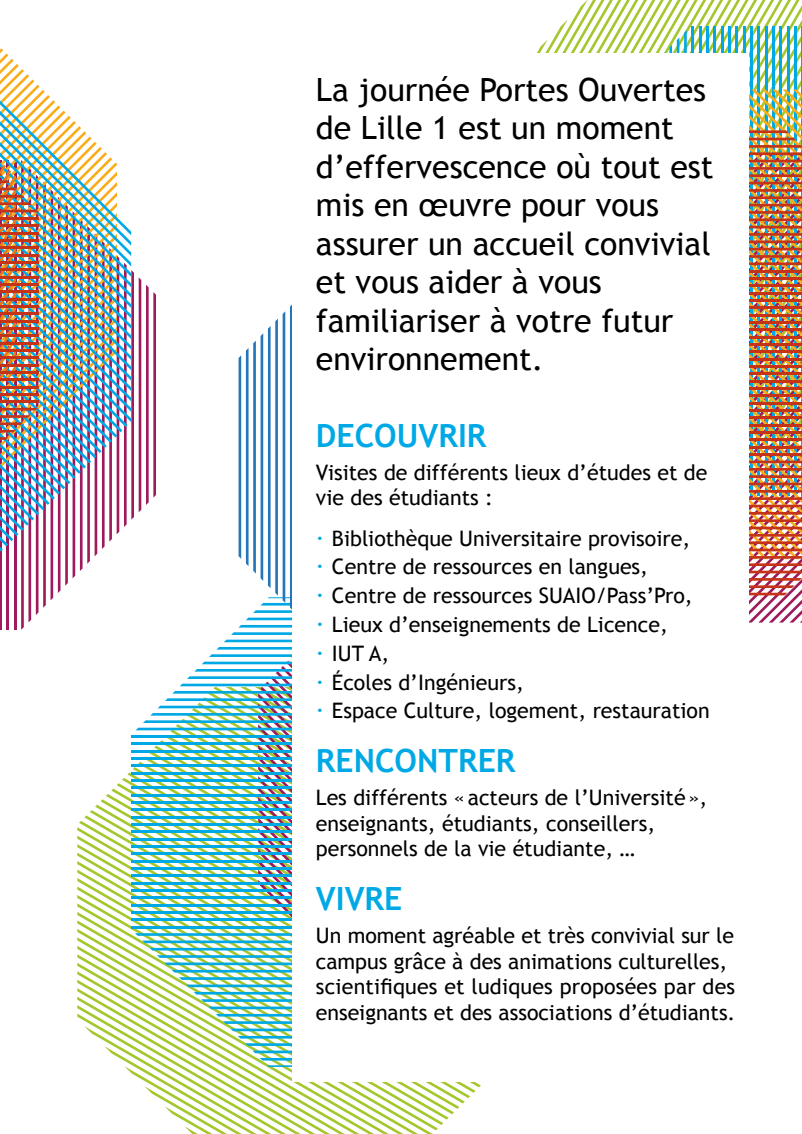
Université  
Lille 1  
Sciences et Technologies

[univ-lille1.fr](http://univ-lille1.fr)



Et si  
j'inventais  
la ville de  
demain ?

À Lille 1, je fais de ma passion un métier.



La journée Portes Ouvertes de Lille 1 est un moment d'effervescence où tout est mis en œuvre pour vous assurer un accueil convivial et vous aider à vous familiariser à votre futur environnement.

## DECOUVRIR

Visites de différents lieux d'études et de vie des étudiants :

- Bibliothèque Universitaire provisoire,
- Centre de ressources en langues,
- Centre de ressources SUAIO/Pass'Pro,
- Lieux d'enseignements de Licence,
- IUT A,
- Écoles d'Ingénieurs,
- Espace Culture, logement, restauration

## RENCONTRER

Les différents « acteurs de l'Université », enseignants, étudiants, conseillers, personnels de la vie étudiante, ...

## VIVRE

Un moment agréable et très convivial sur le campus grâce à des animations culturelles, scientifiques et ludiques proposées par des enseignants et des associations d'étudiants.

## RENCONTRES SUR LES STANDS

à la Halle Vallin

- **Stands formations et débouchés** en Sciences et Technologies, en Sciences Economiques et Gestion et en Sciences Humaines et Sociales (devenir cadre, ingénieur, enseignant, technicien supérieur)
- **Stand admission PostBac et orientation active**
- **Stand mobilité internationale** des étudiants
- **Stand « les filles dans les filières scientifiques »**
- **Stands sur les différents aspects de la vie de l'étudiant**

## ENTRETIENS INDIVIDUELS

Licence 1ère année

- **avec les Directeurs des Etudes de première année** en Sciences de la Vie, de la Terre et de l'Environnement (SVTE) / Sciences Exactes et Sciences pour l'Ingénieur (SESI) / Mathématiques Appliquées et Sciences Sociales (MASS) / Sciences Economiques Gestion (SEG)  
→ **au bâtiment SUP/SUAIO**
- **avec les Enseignants** de Sciences Humaines et Sociales (SHS) présents dans les stands formations et débouchés  
→ **à la Halle Vallin**
- **avec les Conseillers d'Orientation Psychologues**  
→ **au bâtiment SUP/SUAIO et à la Halle Vallin**



**Je voudrais  
créer des  
matériaux  
durables.**

**À Lille 1, je fais de ma passion un métier.**

# LES STANDS FORMATIONS ET DÉBOUCHÉS

## Domaine Sciences et Technologies : Halle Vallin

- **SESI** - Sciences Exactes et Sciences pour l'Ingénieur :  
Physique / Chimie et Plasturgie / Électronique, Électrotechnique,  
Automatique et Télécommunications / Mécanique et  
Mathématiques / Informatique
- **SVTE** - Sciences de la Vie, de la Terre et de l'Environnement :  
Biologie et Biochimie / Terre et Environnement  
Formations d'Ingénieurs / Formations d'Enseignants / DUT / DEUST

## Domaine Économie, Gestion, Management : Halle Vallin

- Sciences Économiques et Management / Gestion et Management /  
Marketing et Communication

## Domaine Sciences Humaines et Sociales : Halle Vallin

- Géographie et Aménagement / Sociologie, Ethnologie et  
Ressources Humaines / Sciences et Métiers de l'Éducation  
et de la Formation

# UNE OFFRE DE FORMATION VARIÉE DE Bac+2 à Bac+8

- Formation **Bac +2** : DUT et DEUST
- Formation **Bac +3** : Licences générales et professionnelles
- Formation **Bac +5** : Masters / Ingénieurs Polytech'Lille,  
TELECOM Lille 1 / École Nationale Supérieure de Chimie  
de Lille (ENSCL)
- Formation **Bac+8** : Doctorats

## LES ANIMATIONS

- Présentations et manipulations d'expériences attractives (ex : des citrons qui ont la pêche, un arc en ciel en solution,...) par l'UFR de chimie, l'association chimie itinérante, l'UFR de physique, l'association Physifolies [au bâtiment SUP/SUAIO](#)
- Observations à la lunette à l'Observatoire de Lille dès 19:30h ([inscriptions entre 9h et 17h à la Halle Vallin](#))
- Accueil et visite de la Bibliothèque Universitaire provisoire
- Accueil et animation par différentes associations étudiantes de Lille 1
- Animations culturelles : exposition photographique et sonore « Ordonnance 45 : la justice des mineurs vécue et questionnée » [à l'Espace Culture](#)
- Visites des locaux, démonstrations et vie associative... de l'IUT A et des écoles d'ingénieurs

# PROGRAMME DES CONFÉRENCES

Journée Portes Ouvertes Lille 1 / samedi 28 janvier 2012 / 9-17h

- Choisir une Licence Sciences de la Terre, de la Vie et de l'Environnement 10:00 et 15:00h \_\_\_\_\_
- Choisir une Licence Sciences Exactes et Sciences pour l'Ingénieur 11:00 et 14:00h \_\_\_\_\_
- Choisir une Licence Sciences Economiques et de Gestion 11:00 et 14:00h \_\_\_\_\_
- Choisir une Licence Sciences Humaines et Sociales : Géographie - Aménagement, Sociologie - Ethnologie 10:00 et 16:00h \_\_\_\_\_
- Choisir un DUT 12:00 et 15:00h \_\_\_\_\_
- Choisir une Licence professionnelle 10:00 et 14:30h \_\_\_\_\_
- Devenir enseignant 11:30 et 15:30h \_\_\_\_\_
- Devenir ingénieur Polytech 10:00, 14:00h et 15:30h \_\_\_\_\_
- Devenir ingénieur TELECOM Lille 1 11:00 et 15:00h \_\_\_\_\_
- Devenir ingénieur chimiste 10:30 et 14:30h \_\_\_\_\_



SUP/SUAIO  
Amphithéâtre Galilée

SUP/SUAIO  
Amphithéâtre Galilée

SUP/SUAIO  
Amphithéâtre Lavoisier

SUP/SUAIO  
Amphithéâtre Lavoisier

SUP/SUAIO  
Amphithéâtre Lavoisier

Halle Vallin

Halle Vallin

Polytech'Lille

TELECOM Lille 1

ENSCL



## ACCÈS



en métro

ligne 1

direction 4 cantons

station « Cité Scientifique »



en voiture

rejoindre la RN227

Lille-Roubaix

sortie « Cité Scientifique »

## POINTS D'ACCUEIL

- à la station de métro « Cité Scientifique »
- pour les voitures : suivre fléchage « Parking Journée Portes Ouvertes »
- dans les bâtiments ouverts au public :  
Halle Vallin / SUP / SUAIO / Bibliothèque  
Universitaire provisoire (BU) / ENSCL /  
TELECOM Lille 1 / Polytech'Lille

## PLUS D'INFORMATIONS

SUAIO

T : +33 (0)3 20 05 87 49

C : [suaio@univ-lille1.fr](mailto:suaio@univ-lille1.fr)

[univ-lille1.fr](http://univ-lille1.fr)

- Halle Vallin & SUP/SUAIO
- Bâtiments ouverts
- Accueil / Parking
- Métro



# LILLE 1, C'EST AUSSI

## L'aide à la réussite

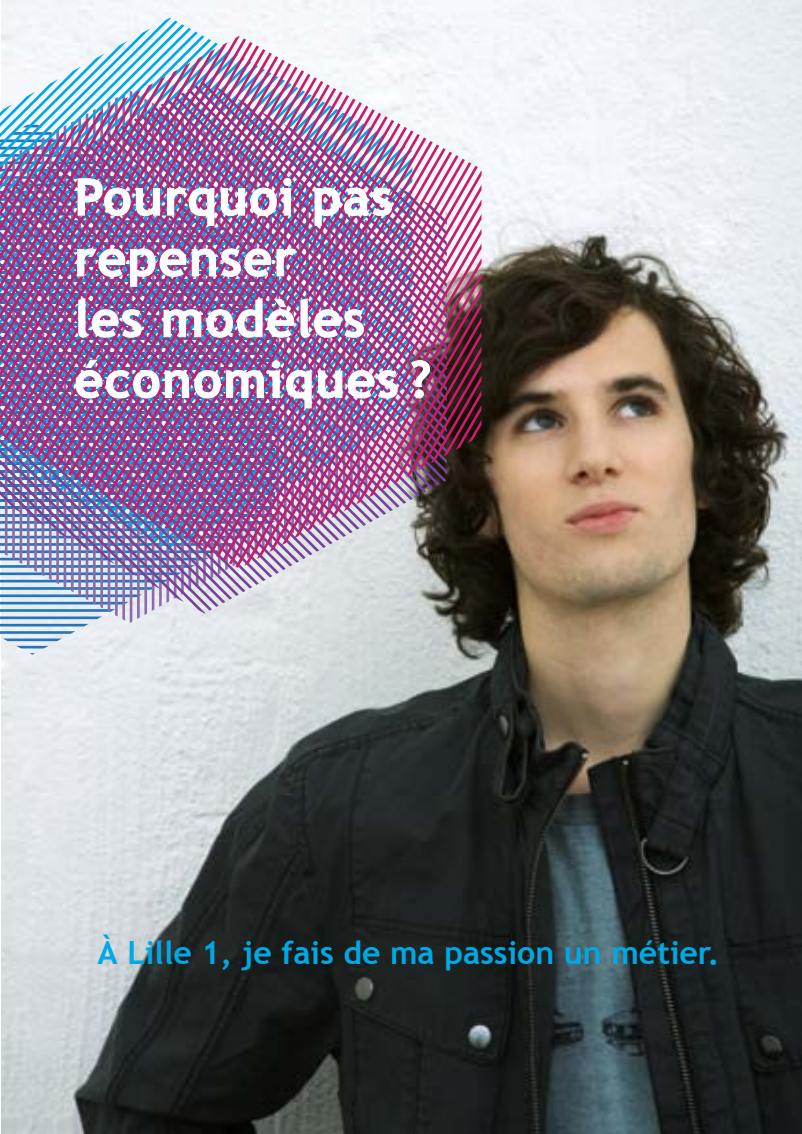
Les étudiants sont accompagnés tout au long de leur parcours de formation :

- enseignements en petits groupes,
- tutorats,
- contrôle continu,
- aide au projet,
- enseignants référents,
- conseillers du SUAIO (accompagnement, information, orientation)...

## L'insertion professionnelle

Les étudiants sont accompagnés dans leur recherche de stage et d'emploi, de nombreuses relations avec les milieux socio-économiques sont développées par le Bureau d'Aide à l'Insertion Professionnelle (Pass'Pro).

Le suivi de l'insertion des diplômés de l'université est assuré par l'Observatoire des Formations et de l'Insertion Professionnelle (OFIP).



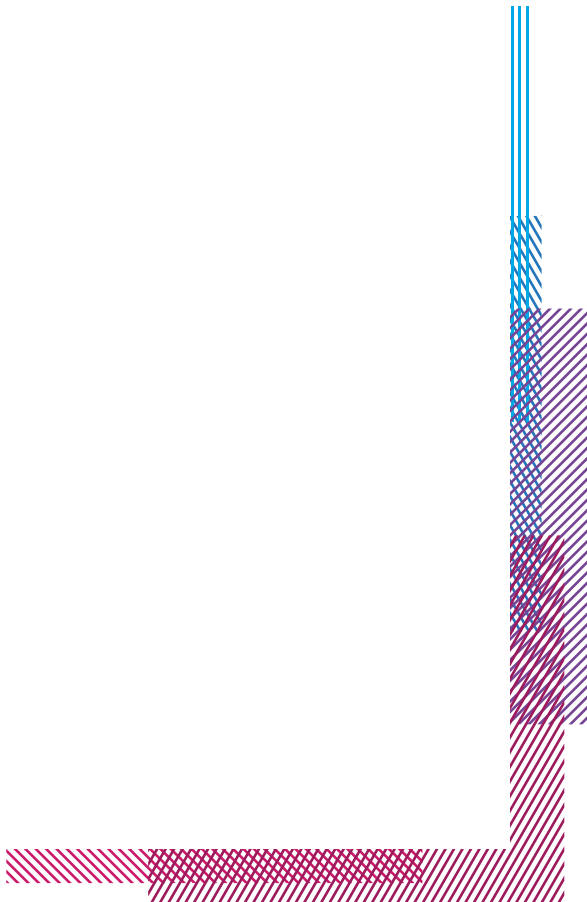
Pourquoi pas  
repenser  
les modèles  
économiques ?

À Lille 1, je fais de ma passion un métier.



**J'aimerais  
concevoir des  
applications  
intelligentes.**

**À Lille 1, je fais de ma passion un métier.**





Université  
Lille 1

Sciences et Technologies

Cité Scientifique  
Villeneuve d'Ascq  
Tél : +33 (0)3 20 43 43 43

SUAIO  
Tél : +33 (0)3 20 05 87 49  
suaio@univ-lille1.fr

[univ-lille1.fr](http://univ-lille1.fr)



Le document a été imprimé sur  
papier Condat matt Périgord.  
Papier issu de forêts gérées de  
façon durable et responsable.

